

LOHNFERTIGUNG



stahl
GROSSKÜCHEN MANUFATUR

***IHRE IDEEN
WERDEN BEI UNS
WIRKLICHKEIT.***



Als Projektierungsfirma mit angeschlossener Manufaktur, lassen wir auf 5.500 m² aus Ihren Ideen Wirklichkeit werden. Unsere Fertigungsmöglichkeiten gehen vom einfachen Laserzuscchnitt, über Laser-Kantteile bis hin zur hochkomplexen Schweißbaugruppe.

WIR FERTIGEN EINZELTEILE, PROTOTYPEN ODER SERIENTEILE

Unsere Konstrukteure arbeiten mit der neuesten CAD Technik (Autodesk Inventor). Vom vorgegebenen Bauteil Ihrer DWG/DXF/IPT/STEP usw. bis hin zum Engineering Ihres 3D Bauteils/Schweißbaugruppe, verarbeiten wir Ihre Informationen und Wünsche zu kürzesten Fertigungszeiten.

Mit unserem CO₂ Laser schneiden wir Edelstahl (1.4301/1.4571)/Aluminium (3.3535) Zuschnitte von 0,4 mm - 8,0 mm Blechstärke in höchster Leistung und Schnittqualität. Mit unseren Biegemaschinen biegen wir Zuschnitte bis zu 6 mm Materialstärke und 4 m Kantlänge. Durch Winkelmesssysteme ist dies mit Toleranzen von +/- 0,3° möglich. Auch Radiusbiegungen sind möglich. Eckschweißnähte oder als Längsnaht schweißen wir mit der Automation in 0,4 - 3,0 mm Blechstärke.

TECHNOLOGIEN & MASCHINENPARK

Laserschneidanlage

Trumpf - TruLaser 3030

Stanzmaschine

Trumpf - TruMatic 5000R

Bürst- & Entgratmaschine

Grindingmasters - Timesavers

Biegemaschinen

Trumpf - TruBend 5170 (3m Kantlänge)

Trumpf - TruBend 5230 (4m Kantlänge)

Trumpf - TrumaBend V200 (4m Kantlänge)

Trumpf - TruBend 7036 (1m Kantlänge)

Schweißautomaten

Schnelldorfer - Cornerweld (Ecknaht)

Schnelldorfer - Elena Box (Längsnaht)



Trumpf - TruLaser 3030



Trumpf - TruMatic 5000R



Grindingmasters - Time-savers



Grindingmasters - Time-savers



Trumpf - TruBend 5170



Trumpf - TruBend 5230



Trumpf - TrumaBend V200



Trumpf - TruBend 7036



Schnelldorfer - Cornerweld

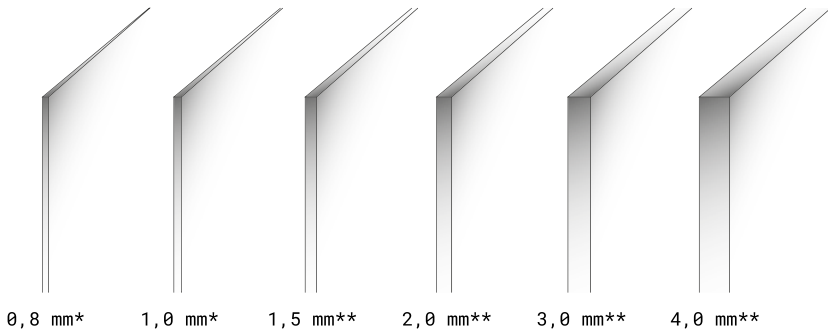


Schnelldorfer - Elena Box

DAS STAHL-TEAM KONSTRUIERT, STELLT DAS ROHMATERIAL, SCHNEIDET, STANZT, FORMT UM, BIEGT, SCHWEISST, SCHLEIFT, STRAHLT, POLIERT, MONTIERT UND LIEFERT.

MATERIALIEN

Unsere vorrätigen Lagerbleche sind im Schliff 240, duplo finish:

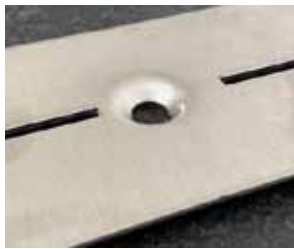


Wir stellen uns ganz auf Ihre Anforderungen ein. Gerne verarbeiten wir weitere Blechstärken auf Anfrage.
* geschliffen/ungeschliffen/hochglanz, ** geschliffen

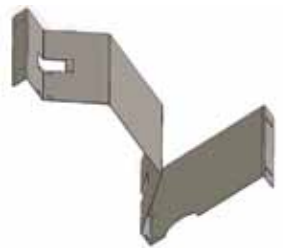
PRODUKTBEISPIELE



Laserzuschnitt



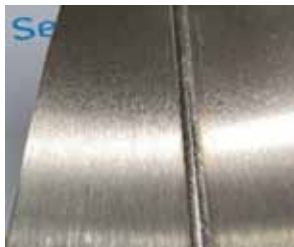
Stanzteil



Biegeteil



Eckschweißnaht



Längsschweißnaht



STAHL Grossküchen Manufaktur GmbH
Possenheimer Str. 21, 97348 Markt Einersheim
Deutschland

T +49 9326 82-0, F +49 9326 82-24
info@stahl-grosskuechen.de

www.stahl-grosskuechen.de